

## 医学院校学生生命价值观现状问卷调查

亲爱的同学：

您好！本人由于课题需要，正在进行一次面向医学生的问卷调查，问卷主要从生命存在的意识的认知、自杀死亡的认识、职业道德生命的认知、生命价值教育途径等四个维度进行调查。本调查采用不记名方式，收集的资料仅供研究之用，不会以任何形式公开有关个人的信息，敬请放心。

1. 性别： A、男                      B、女
2. 层次： A、专科                      B、本科
3. 年级： A、一年级                      B、二年级
4. 专业： A、临床医学      B、护理      C、其他
5. 学习成绩： A、优异      • B、良好      C、偏差
6. 是否独生子女： A、是              B、不是
7. 家庭居住所在地： A、城镇              B、农村
8. 家庭月收入： A、1000-2000 元      B、2000-3000 元      C、3000 元以上
9. 家庭背景： A、医学世家              B、与医学没有关系      C、有医生对自己产生重要影响
10. 学医的目的（可多选）：  
A、通过工作实现自己的人生价值              B、有不错的经济收入，可以维持稳定的生活  
C、可以救死扶伤，除人类之病痛，为社会做贡献              D、有一定的社会地位，受人尊重
11. 你了解自己的身体构造吗？  
A、非常了解      B、比较了解              C、不太了解
12. 你认为身体健康重要吗？  
A、非常重要      B、一般重要              C、不重要
13. 你觉得每天都过得？  
A、愉悦而充实              B、没什么感觉              C、空虚无聊
14. 当遇到火灾、地震、溺水等突发事件时你知道如何应对吗？  
A、知道，并实践过      B、只知道大概方法，但没实践      C、一点也不知道
15. 在平常的学习、生活中，你是否感到有压力？  
A、经常感到学习、生活的压力              B、有时会有压力              C、基本不会有压力
16. 你的压力主要来源于？  
A、学业不顺              B、人际关系问题              C、情感              D、家庭
17. 你如何缓解你生活中的压力(可多选)？  
A、求助心理咨询      B、找老师、父母或亲戚中的长辈交流      C、找同学、朋友交流

D、在心里，慢慢消化      E、寻求发泄      F、不知所措

18. 你认为人际关系的好坏对个人的发展重要吗？

A、重要      B、比较重要      C、不重要

19. 你觉得什么时候自己活得最有意义？

A、被别人需要的时候      B、实现了自己目标的时候      C、被别人赞扬或仰慕的时候

D、赚了很多钱的时候      E、使父母能够安享晚年的时候

20. 当你遇到重大压力或严重挫折，如失去亲人、失恋、残疾、被病魔折磨等，你是否会选择自杀？

A、是      B、否      C、说不准

21. 当遭到别人严重冒犯时，是否有过杀死别人念头？

A、没有      B、偶尔有      C、经常有

22. 如何看待不时见诸传媒的学生自杀事件？

A、自杀是对人生命尊严的践踏，是对亲人、朋友的背叛

B、当生命无欢乐可言时自杀是可以理解的

C、不关我的事，我不关心

23. 你是怎样看待死亡的？

A、死亡是一种自然规律，应该坦然面对      B、害怕死亡、不敢去想

C、死是解决一切痛苦的方法      D、不知道

24. 你是否对人的生命和生命价值进行过思考？

A、经常会      B、偶尔会      C、从没有过

25. 你如何看待安乐死？

A、安乐死是病人对痛苦的一种解脱，只要符合病人利益，安乐死是允许的

B、每个人都有活着的权利，医生的道德责任是救死扶伤，任何的安乐死都是不道德的

C、死是解决一切痛苦的方法

26. 你对待癌症晚期病人的处理态度是？

A、增强病人的临终生理、心理状态的适应能力，提高临终的生活质量

B、为了减轻其痛苦，减轻对社会、家庭造成的负担给予一定的药物加速其死亡

C、积极用仪器延长病人生命

D、任其自然死亡

27. 你如何看待在“非典期间战斗在第一线的医生护士为抢救病人而付出生命的做法？

A、钦佩他们的做法，但自己可能不会因此献出生命

B、愿意用生命代价来解救他人

C、要在保证自己生命健康的前提下进行救助

D、不愿意参与救助

28. 在公共场合遇到陌生人突然晕倒，你会怎么做？

A、运用所学医学知识进行抢救

B、为减少麻烦，与众多围观群众观望

C、拨打 120 等待救护车来接走患者

D、事不关己，迅速离开

29. 你所在学校有无开设专门的生命教育课程？

A、有            B、没有        C、不知道

30. 学校校园文化中是否有体现关于生命和生命价值的内容？

A、有            B、没有        C、偶尔有

31. 任课教师能否将生命教育融入到思想政治教育课堂体系中？

A、有            B、没有        C、偶尔有

32. 在专业课、医学基础课课堂教学中教师能否渗透生命教育？

A、经常有    B、偶尔有    C、没有

33. 你如何看待动物实验？

A、会很难过，难以接受        B、把他们当成认知工具，否则无法进行试验

C、因为是动物，作为医学实验品没关系

D、心存感恩，善待实验动物，尽量减少它们的痛苦

34. 你是否参观过人体科学展览馆等科普场所吗？

A、经常        B、偶尔        C、从来没有

35. 你如何看待实验教学中的遗体捐献者尸体？

A、解剖操作过程中充分体现人文关怀，尊重捐献者这个“无言的老师”

B、内心存在恐惧感，不愿意接触

C、没什么感觉

36. 你会进行遗体捐献吗？

A、会        B、不会        C、不确定

37. 什么因素对你生命价值观影响最大（多选）？

A、个人经历的变化    B、从他人经历中领悟到    C、知识的增长    D、家庭教育

E、学校教育        F、社会形势的变化发展    G、其他

38. 你认为学校开展生命价值观教育是否必要？

A、很有必要        B、无所谓        C、不重要

## 2017 级学生生命价值观教育实施前后问卷调查数据对比

表 1 学医的目的

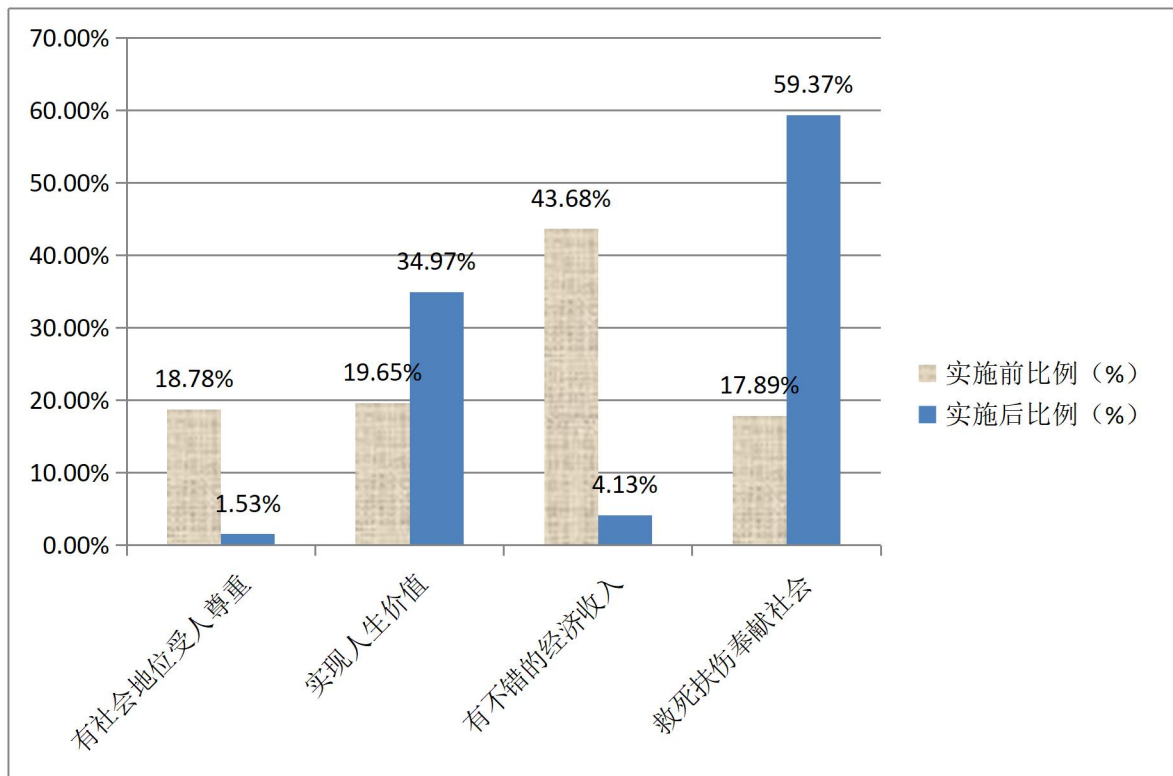


表 2 你觉得每天都过得?

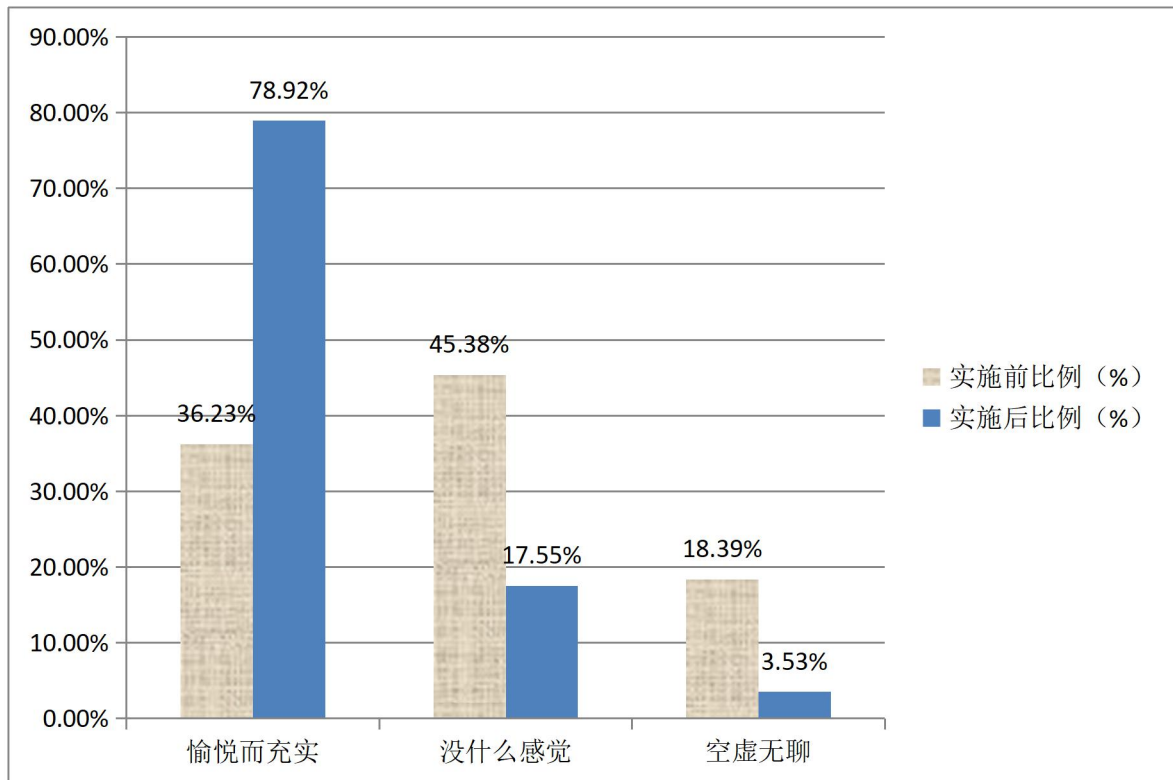


表 3 什么时候活的最有意义

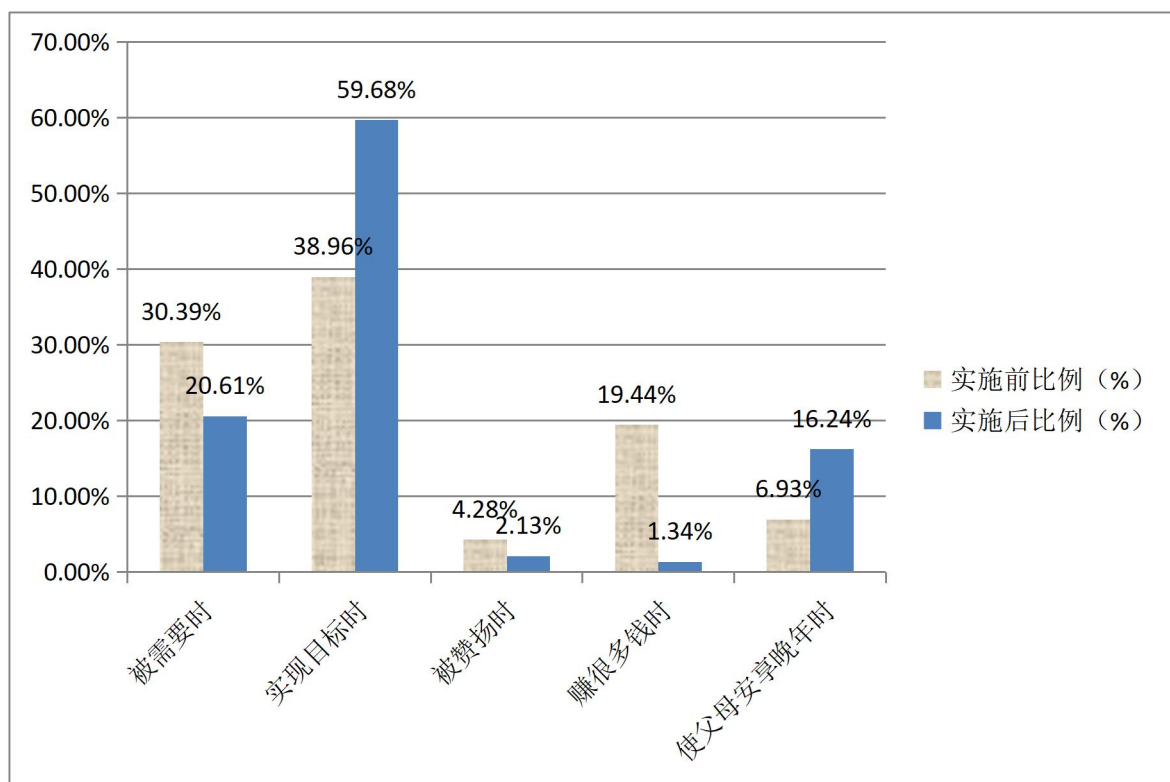


表 4 如何看待不时见诸传媒的学生自杀事件?

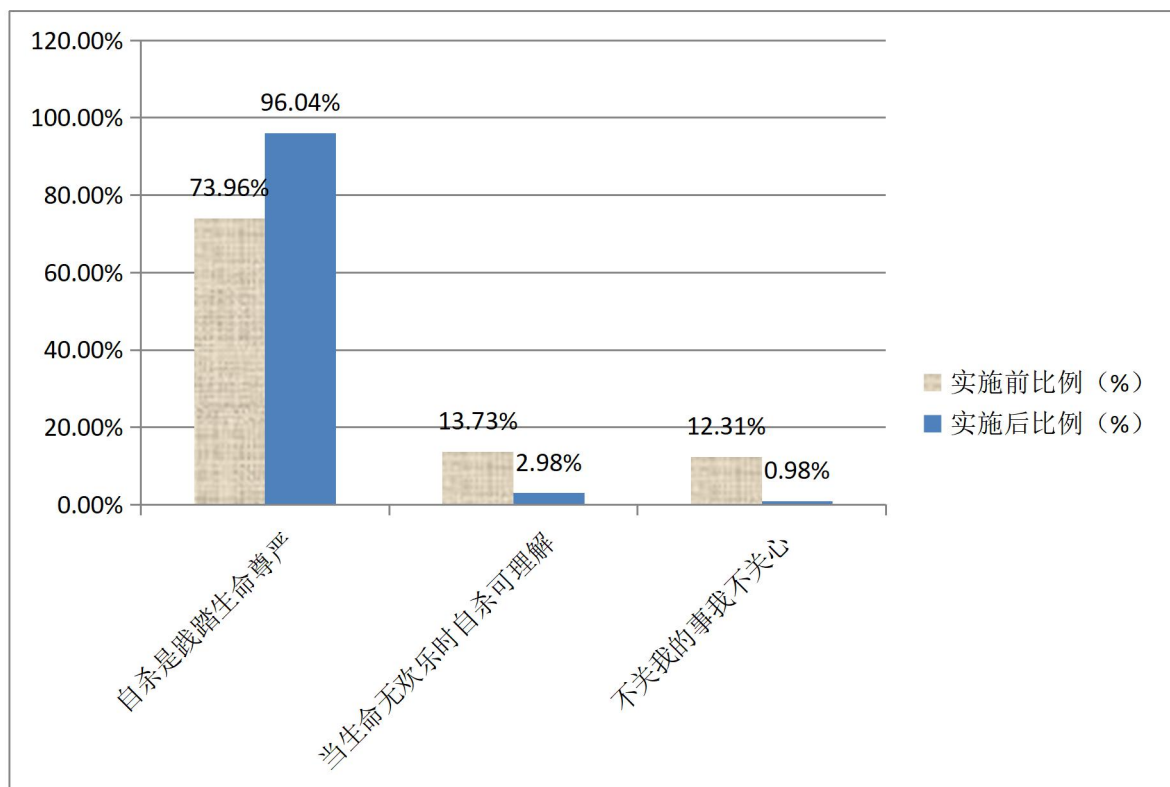


表 5 你是怎样看待死亡的？

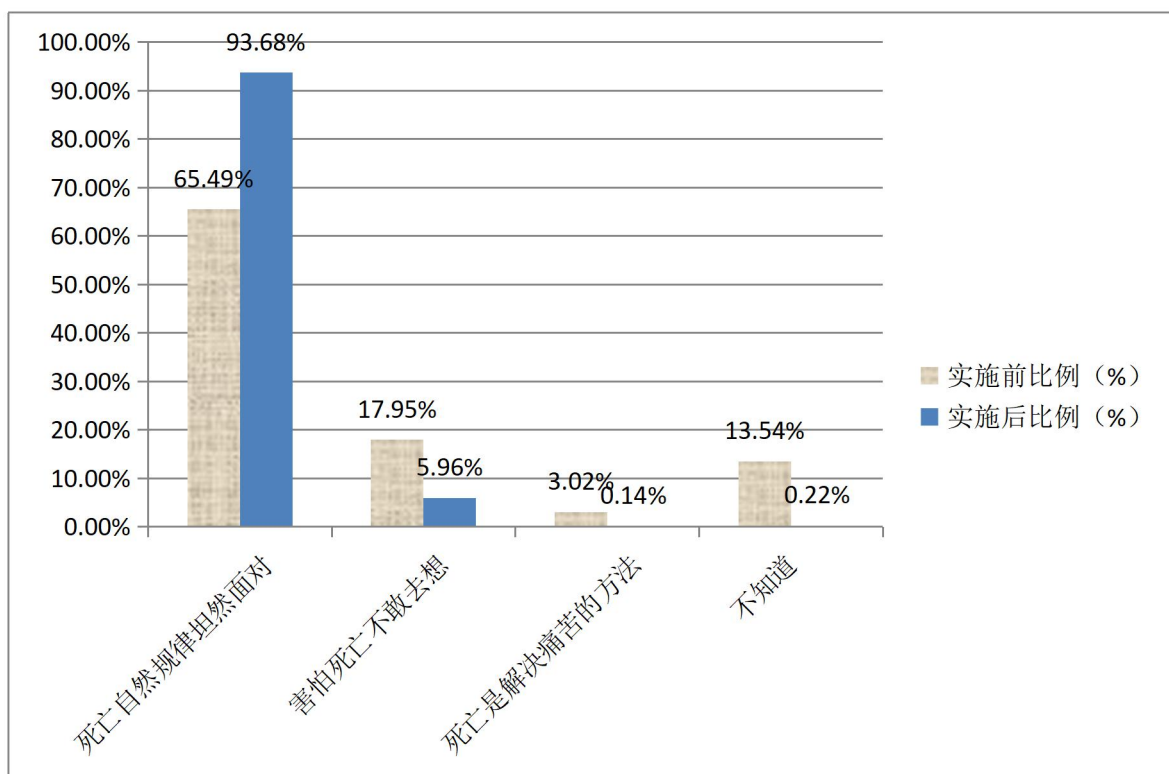


表 6 如何看待实验动物

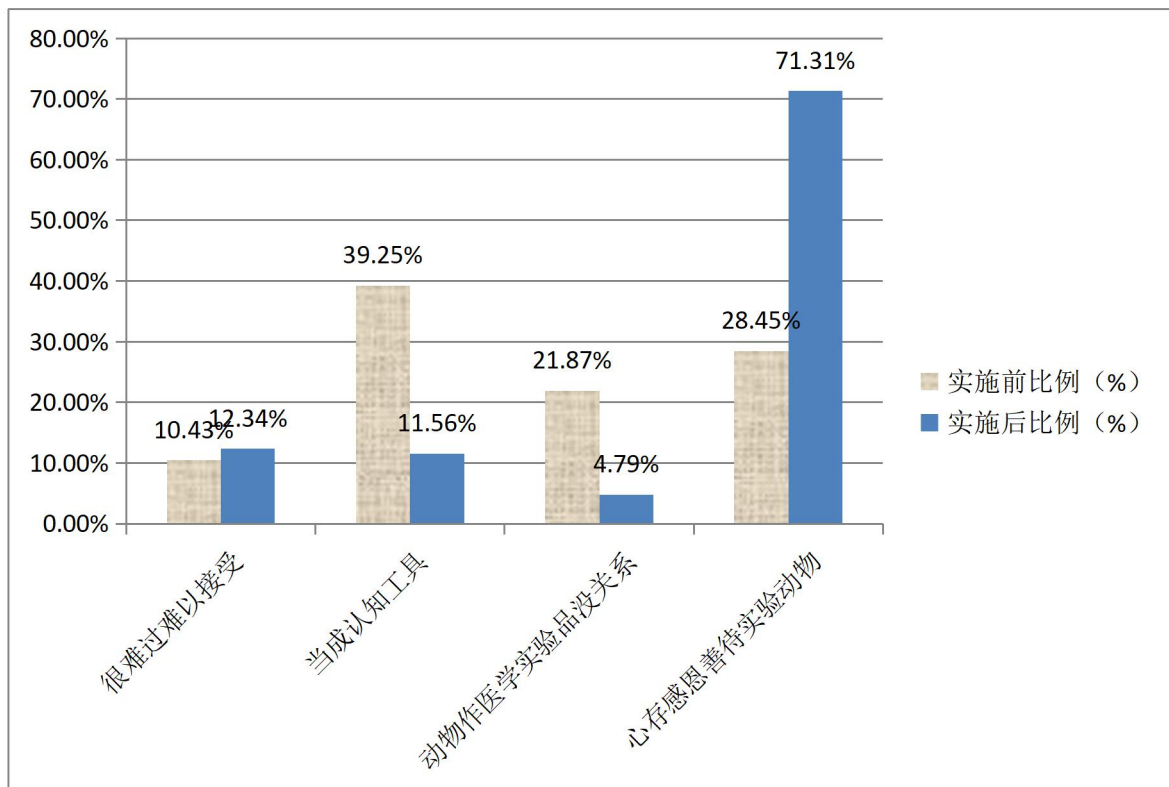


表 7 你如何看待在“非典”期间战斗在第一线的医生护士为抢救病人而付出生命的做法？

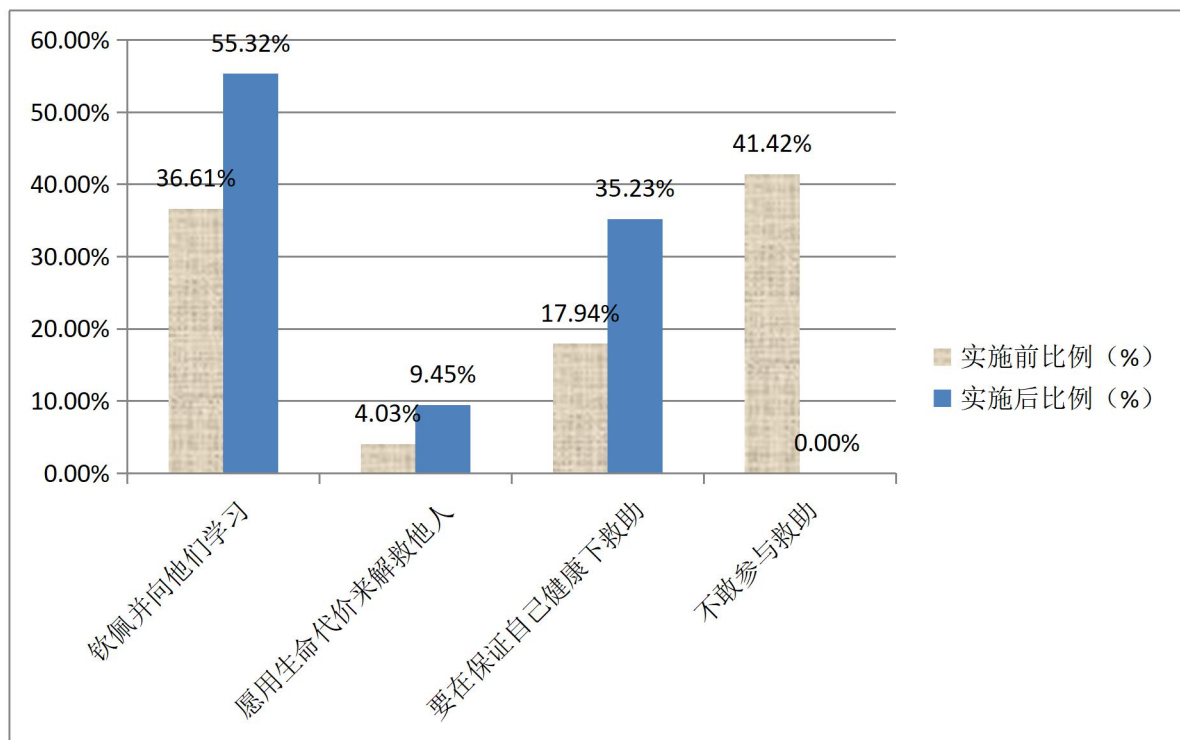


表 8 在公共场合遇到陌生人突然晕倒，你会怎么做

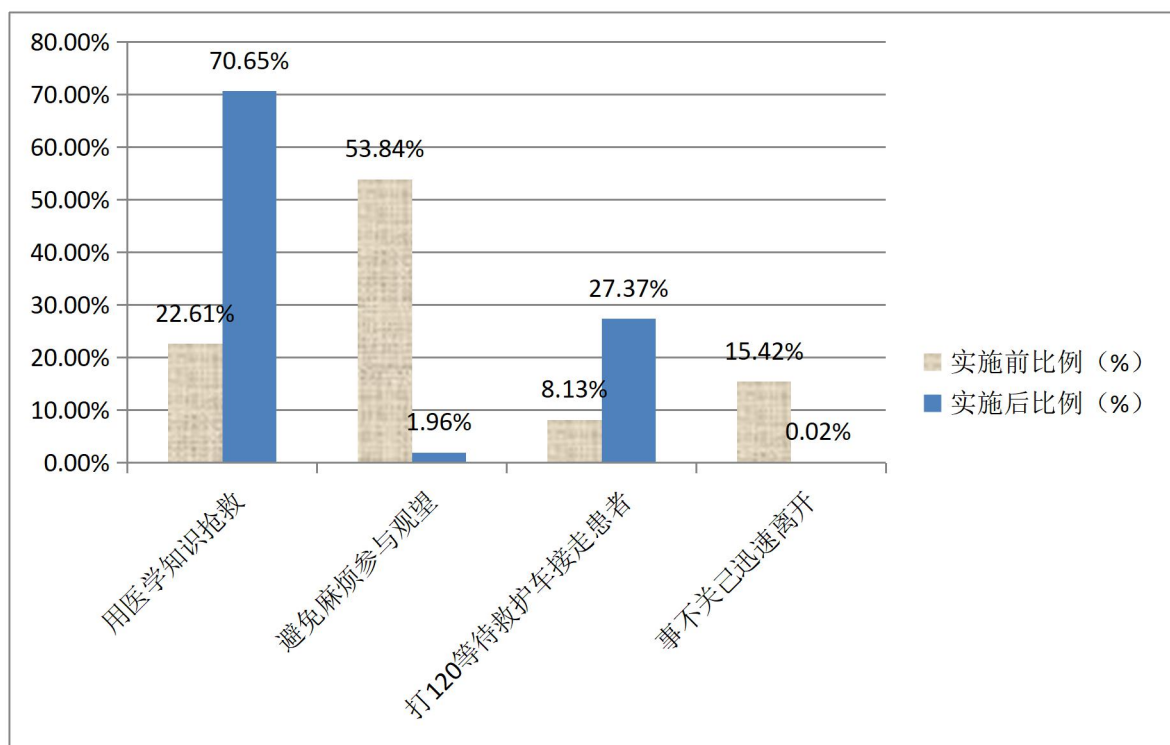


表 9 学校校园文化中有没有体现关于生命和生命价值的内容？

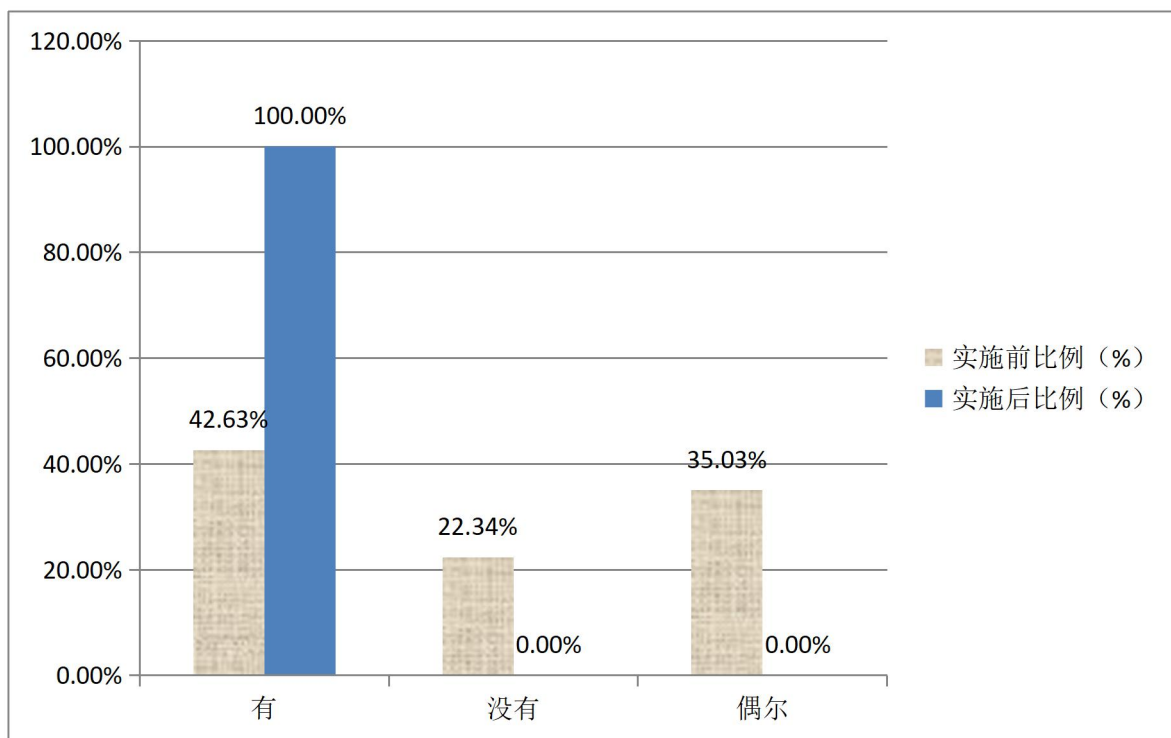


表 10 任课教师能否将生命价值观教育融入到思想政治教育课堂体系中？

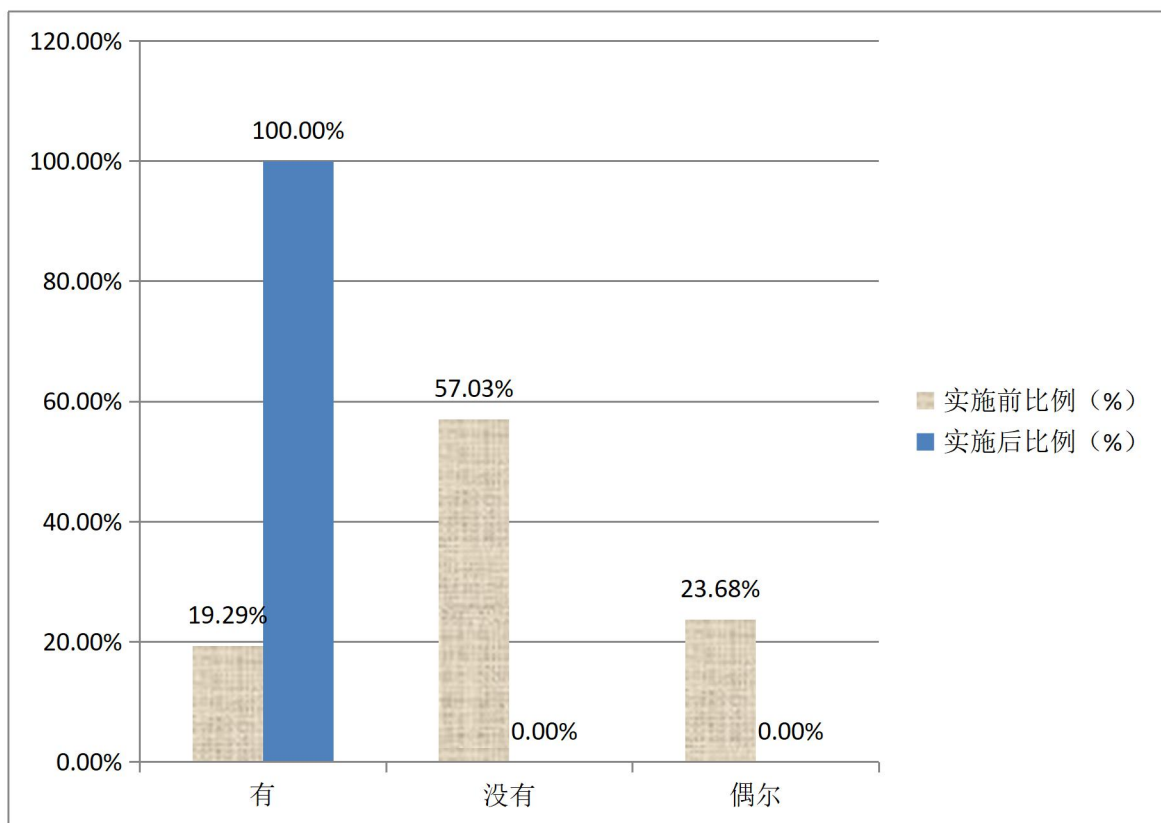




表 11 在专业课、医学基础课课堂教学中教师能否渗透生命教育？

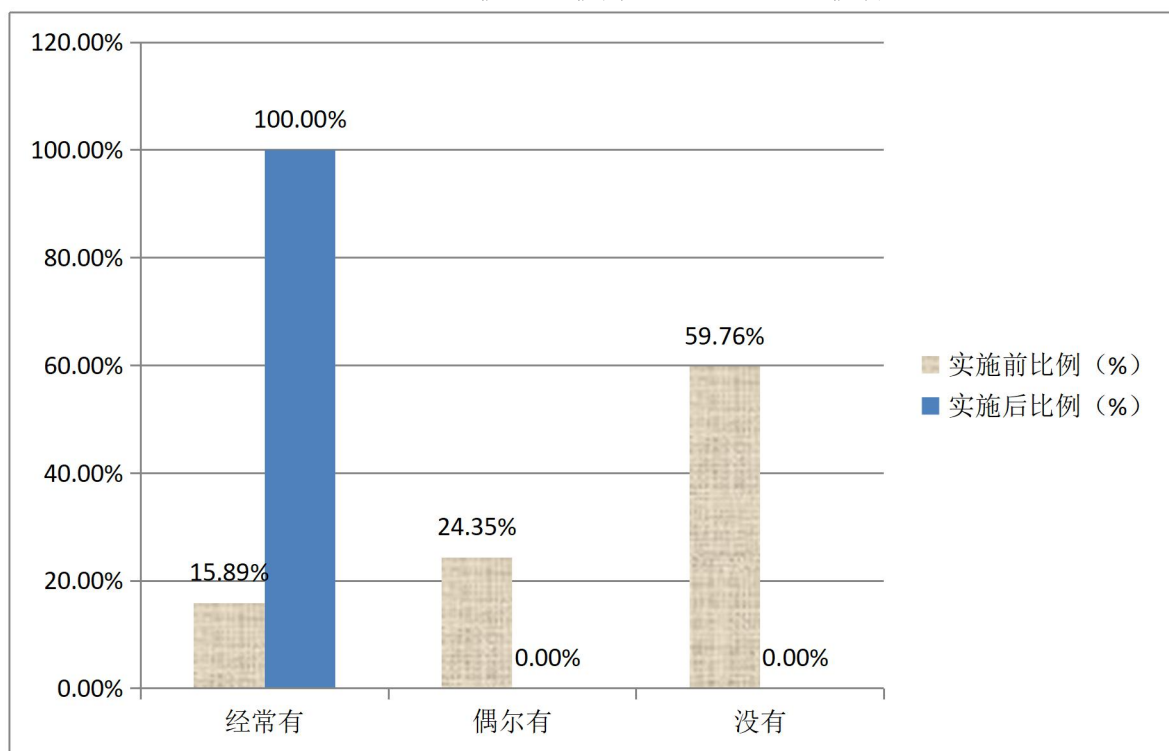


表 12 你是否参观过人体科学展览馆等科普场所吗？

